

# JUNTOS ENRAIZADOS

*en la naturaleza*

INFORME DE IMPACTO  
2022-2023





## MISIÓN

*Fomentar el amor por la tierra en el condado de Sonoma.*

MARIPOSA MUIR'S HAIRSTREAK (*CALLOPHRYS MUIRI*) EN LA RESERVA ECOLÓGICA BOHEMIA. FOTO DE EMMALINE JONES.

## RECONOCIMIENTO DE TIERRAS

Las reservas, los jardines comunitarios y la oficina principal de LandPaths se encuentran en los territorios ancestrales del pueblo Pomo del Sur, el pueblo Miwok de la Costa, el pueblo Mishewal y la Banda de Ranchería Dry Creek de los indios Pomo, pasado, presente y futuro.

Los reconocemos como los primeros habitantes y los primeros administradores de estas tierras. Estamos en territorio ocupado y reconocemos la devastación de estos pueblos como consecuencia de la colonización.

Este reconocimiento de la tierra es el primer paso en el largo viaje de LandPaths para reparar nuestra relación con los pueblos originarios. Y respetar, crear espacio y honrar su conocimiento, su cultura y su profunda conexión con el mundo natural en el condado de Sonoma y más allá.

Únase a nosotros en este proceso conectándose y apoyando organizaciones y proyectos liderados por miembros de los pueblos originarios, que es una forma de que todos comencemos un plan de investigación y acción reparadora.

Para leer todo nuestro reconocimiento de tierras, visite: [landpaths.org/mission-statement-and-values](http://landpaths.org/mission-statement-and-values).

## Queridos amigos,

Mientras escribimos esta carta, el Festival de la Cosecha de LandPaths y la luna de la cosecha están en nuestros pensamientos. Y nos parece el momento perfecto para hacer un balance — o cosecha, si bien les parece — de nuestros éxitos y tomar nota de las raíces comunitarias que los hicieron posibles este último año fiscal.

Antes de hacerlo, a todos y cada uno de ustedes que leen estas palabras, gracias. Su participación, ya sea a través del voluntariado, la donación o ambos, ha hecho que LandPaths sea más resistente, adaptable y capaz de enfrentar con valentía cualquier nuevo desafío que pueda surgir. Y cuando hablamos de enfrentar con audacia, nos referimos a encontrar y crear posibilidades de gozo y esperanza mientras la alteración climática causada por el hombre causa estragos en toda la naturaleza, silvestre y humana.

## Logros del año

Las siguientes páginas iluminan las raíces profundas de nuestro trabajo en conjunto. Leerá sobre cómo alcanzamos a más jóvenes gracias a nuestros nuevos socios, los generosos dueños de la granja Duckworth Farm. Vuestra declaración de apoyo contundente por los campamentos LGBTQI+ nos dio el coraje para resistir la presión de los detractores en las redes sociales. Y a través del programa de docentes voluntarios hemos aumentado nuestra capacidad para avanzar en el acceso a uno de los espacios abiertos más asediados del condado de Sonoma. Además, aumentamos la inversión en herramientas como el fuego y el pastoreo, que son técnicas de conservación de la tierra las cuales los pueblos originarios han usado desde tiempos inmemoriales.

Estos éxitos demuestran cómo LandPaths expresa y amplifica los valores de la comunidad, aportando coraje y enfoque para un cambio transformador. Entendemos que la administración de la tierra está ligada a la administración de la comunidad, que la educación ambiental se conecta con el éxito educativo en general y que el acceso es mucho más que nuevos senderos y puertas abiertas. LandPaths ha evolucionado para entender que la equidad, la inclusión y la justicia son inseparables de nuestra misión. Y les damos las gracias por apoyar nuestro compromiso de avanzar en esta labor crucial.

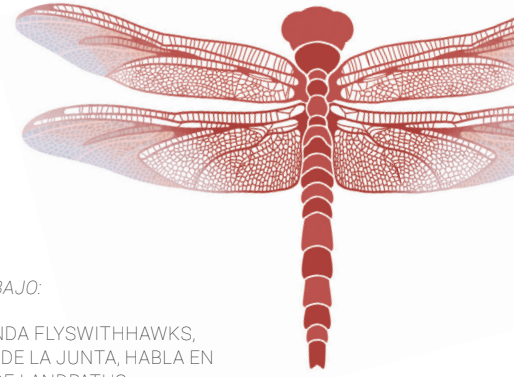
## Creciente interconexión

Sobre todo, seguimos siendo optimistas sobre la importancia y el valor de fomentar el amor por la tierra. El creciente conjunto de personas y socios, como usted, son como árboles que parecen aislados. Y, sin embargo, los científicos han descubierto que *están profundamente interconectados y se comunican a través de los sistemas de raíces del subsuelo y el micelio, para la salud y el bienestar del conjunto.*

Agradecemos el año que ha pasado y el trabajo que tenemos por delante. Gracias por compartir este sendero con nosotros.

Sinceramente,

**Dr. Brenda Flyswithhawks**, *Presidenta de la Junta Directiva*  
**Lee Hackeling**, *Directora ejecutiva de operaciones*  
**Craig Anderson**, *Director ejecutivo de relaciones externas*



DE ARRIBA ABAJO:

LA DRA. BRENDA FLYSWITHHAWKS, PRESIDENTA DE LA JUNTA, HABLA EN UN EVENTO DE LANDPATHS.

LEE HACKELING, DIRECTORA EJECUTIVA DE OPERACIONES (CENTRO), EN LA RESERVA ECOLÓGICA DE BOHEMIA CON LOS EX MIEMBROS DE LA JUNTA DIRECTIVA ELOISA CÓLIN (IZQUIERDA) Y BETH WYATT (DERECHA).

CRAIG ANDERSON, DIRECTOR EJECUTIVO DE RELACIONES EXTERNAS, (EN EL MEDIO CON EL BANJO) CON SU BANDA SOLORIO EN EL EVENTO ROCKIN' THE RANCH 2023.



# conectando a los niños con la tierra



ERAN LOS DÍAS FINALES DEL INVIERNO Y LOS ESTUDIANTES DE LA ESCUELA SECUNDARIA RIDGEWAY HIGH SCHOOL ESTABAN COSECHANDO lechuga silvestre a lo largo de un sendero boscoso en la granja Duckworth Family Farm.

"¡Guau, eso es hermoso!", dijo uno de los estudiantes, admirando la amplia vista de la granja. Las plantas de lechuga silvestre fue uno de los muchos aspectos destacados de la excursión, que también incluyó una lección sobre cómo tejer fibras naturales en un telar antiguo con la encargada de la granja Lorri Duckworth, y un tiempo sereno y personal con la naturaleza durante el ejercicio final.

"Estaba relajándome observando a un pájaro, y fue realmente un momento agradable", dijo Savon, quien generalmente estaba más interesado en el skateboarding que en la observación de las aves. La excursión fue sólo una de las muchas semanas de programas escolares que se llevaron a cabo este año en Duckworth Farm, nuestro socio más reciente con relación a la conservación de tierras.

Protegida por una servidumbre de conservación con Sonoma County Ag & Open Space, la granja se ha convertido rápidamente en un sitio muy importante para el programa

de educación ambiental In Our Own Backyard y las excursiones de Inspired Forward durante el año escolar. En el verano, los participantes del campamento Búho del Distrito Escolar de la ciudad de Santa Rosa, llegaron en autobús y se deleitaron durante las horas pasadas en la naturaleza, animados por nuevos amigos y mentores adultos de confianza.

Durante estas experiencias al aire libre, los jóvenes que quizás no tendrían acceso a la naturaleza de otra manera, exploraron las criaturas acuáticas en el arroyo Blucher Creek, jugaron "pilla y corre" en los campos y comieron helado hecho a mano de arándanos cultivados en la misma tierra. Como se pueden imaginar, esta última actividad es muy popular y deja a los niños con muchos deseos de regresar.

Además de Lorri y Oscar Duckworth, agradecemos a todos nuestros socios de conservación de las tierras: Susan y Lou Preston en Preston Farm, Will y Julie Parrish en Bohemia Ecological Preserve, y Jim y Betty Doerksen en Rancho Mark West. Al compartir sus tierras, todos hacen posible que LandPaths conecte a los jóvenes con espacios verdes locales cercanos, nutriendo a generaciones de futuros administradores de la tierra.





**HACIA LA DERECHA EMPEZANDO ARRIBA:**

ESTUDIANTES DE LA ESCUELA PRIMARIA LUTHER BURBANK COSECHAN ZANAHORIAS DURANTE UNA EXCURSIÓN DE IOOBY EN BAYER FARM, ¡UNA DE LAS CUATRO SALIDAS QUE HARÁN DURANTE EL AÑO ESCOLAR!

PARTICIPANTES DEL CAMPAMENTO BÚHO JUEGAN EN UN CAMPO EN LA GRANJA DE PRESTON EN DRY CREEK VALLEY DE HEALDSBURG.

VIOLET, UNA ADOLESCENTE QUE SE OFRECIÓ COMO VOLUNTARIA EN TODAS LAS SEMANAS DE CAMPAMENTOS DE VERANO, SOSTIENE LA BANDERA DEL ORGULLO DURANTE EL CAMPAMENTO TRILLIUM EN LA RESERVA ECOLÓGICA BOHEMIA.

## nuestro año en NÚMEROS

### 2,640

JÓVENES INMERSOS EN LA NATURALEZA

### 58%

DE LOS CAMPISTAS RECIBIERON UNA BECA, SUPERANDO NUESTRA META DEL 50%

### 87→668

AUMENTO DEL NÚMERO DE PARTICIPANTES DE LOS CAMPAMENTOS DE VERANO ENTRE LOS AÑOS 2012-2022

“Es como reunir a todos los jóvenes que se sienten solos en un lugar al que pertenecen”.

— Campista del Campamento Trillium, nuestro campamento para jóvenes LGBTQIA+ y aliados





# ampliando el acceso a la naturaleza

EN UNA MAÑANA DESPEJADA DE MAYO, LARRY MODELL, UN DOCENTE VOLUNTARIO DE LANDPATHS, CONDUJO A UN GRUPO DE PERSONAS a lo largo de los senderos de Lafferty Ranch. Propiedad de la ciudad de Petaluma, el parque histórico finalmente se hizo accesible al público en 2022 a través de salidas como estas. Una vista impresionante del valle de Petaluma con el perfil de la ciudad de San Francisco, fue una recompensa digna después de la ardua caminata cuesta arriba.

"Veo esta montaña todos los días", dijo un participante. "Fue muy agradable poder por fin explorarla".

Muchas personas trabajaron durante décadas para abrir el acceso a Lafferty Ranch, la única reserva de espacios abiertos en el lado este de la ciudad de Petaluma. Estamos orgullosos de ser parte de ese legado,

permitiendo a las personas del área explorar la propiedad, aprender sobre su fascinante historia ecológica y obtener un espacio verde cercano desde el cual descansar y apartarse del bullicio de la ciudad. Además de las salidas guiadas por docentes, también hemos ofrecido salidas en español con el programa "Vamos Afuera" con LandPaths.

"Estas salidas permiten que cientos de personas más conozcan y se apeguen a esa propiedad, fomentando ese amor necesario para sostener el esfuerzo de abrirla completamente como un parque", dice Larry. "Y visto en términos generales, tal construcción de circunscripción para tierras públicas y espacios abiertos es un subproducto importante del trabajo de LandPaths, y un programa que todos deberíamos apoyar".

"Es la primera vez que hago kayak. No podría hacer esto sin organizaciones como ustedes".

— Participante de Vamos Afuera



## nuestro año en NÚMEROS

### 323

SALIDAS Y  
ACTIVIDADES QUE  
CONECTARON A  
LAS PERSONAS CON  
LA NATURALEZA  
Y ENTRE SÍ

### 189

LISTA DE ESPERA  
MÁS LARGA PARA  
UNA SALIDA

### 127

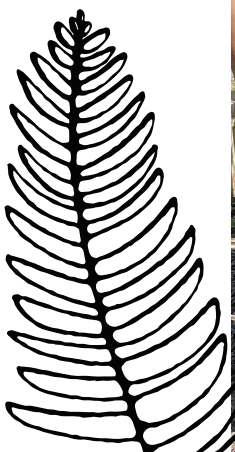
FAMILIAS CULTIVANDO  
ALIMENTOS Y COMIENDO  
DE NUESTROS HUERTOS  
COMUNITARIOS  
EN BAYER FARM Y  
JEFF'S GARDEN

HACIA LA DERECHA  
EMPEZANDO ARRIBA:

UN RESIDENTE DE SPRING  
LAKE VILLAGE DISFRUTA  
DE UN PASEO TRANQUILO  
EN LA RESERVA  
ECOLÓGICA BOHEMIA.

UNA FAMILIA DISFRUTA  
DE UN CHAPUZÓN EN EL  
RÍO MERCED DURANTE  
EL 6º VIAJE ANUAL DE  
VAMOS A YOSEMITE.

COMO DE COSTUMBRE,  
LOS MARAVILLOSOS  
VOLUNTARIOS DE BAYER  
FARM HICIERON QUE  
EL DÍA DEL NIÑO FUERA  
TODO UN ÉXITO.



# forjando

## un nuevo camino con herramientas antiguas



EN NOVIEMBRE DE 2022, EL FUEGO SE REINTRODUJO DELICADAMENTE EN LA RESERVA DE LANDPATHS LLAMADA GROVE OF OLD TREES. LA quema prescrita de 12 acres fue realizada por el programa Fire Forward de Audubon Canyon Ranch, en asociación con el personal y voluntarios de LandPaths, para apoyar la salud ecológica de las los árboles de secuoyas y reducir el combustible de incendios forestales potencialmente peligroso del bosque.

Cinco meses después, el pastoreo fue reintroducido en la reserva Ocean Song Myers. El regreso de las vacas se logró gracias a una sólida asociación con True Grass Farms, con el objetivo de reducir la invasión de arbustos costeros mientras se revitalizan los pastizales nativos existentes.

La quema prescrita y el pastoreo son herramientas antiguas y probadas para mantener las praderas y bosques costeros vibrantes y saludables. De hecho, los pastos, los árboles y la vida silvestre, que hacen su hogar aquí, han evolucionado con el fuego y el pastoreo. Algunos

incluso dependen de ciclos regulares de uno u otro, o ambos, para prosperar.

A medida que la alteración climática causada por el hombre desencadena cambios dramáticos en el funcionamiento de los sistemas ecológicos de la tierra, con impactos a menudo devastadores en las comunidades vulnerables, LandPaths se ha comprometido a cuidar la tierra prestando mucha atención a lo que los pastizales, montes, vías fluviales y bosques necesitan para mejorar la salud y la ecología.

Y dependemos de participantes como usted para profundizar el impacto de ese trabajo, ya sea como voluntario con nuestro programa de cámaras de vida silvestre o el compromiso de pasar unas horas removiendo plantas invasoras en una reserva, o haciendo donaciones a fin de que podamos continuar cuidando la tierra y nuestra comunidad. En verdad, ampliar constantemente esta órbita es esencial cuando se trata de crecer en comunidad con la naturaleza.

*HACIA LA DERECHA EMPEZANDO ARRIBA:*

LOS JÓVENES DEL PROGRAMA DE CUIDADORES DE LA TIERRA SE TOMAN UN DESCANSO EN LA RESERVA OCEAN SONG/MYERS.

MIEMBROS DE FIRE FORWARD, UN PROGRAMA DE AUDUBON CANYON RANCH, TRABAJARON EN ASOCIACIÓN CON LANDPATHS PARA REINTRODUCIR EL FUEGO A LA RESERVA GROVE OF OLD TREES EN NOVIEMBRE DE 2022.

UN PUMA DEAMBULA POR LA RESERVA RIDDELL VISTO A TRAVÉS DE UNA DE LAS CÁMARAS TRAMPA.

VOLUNTARIOS CUENTAN INSECTOS EN LOS PASTIZALES NATIVOS DE LA RESERVA ECOLÓGICA BOHEMIA, COMO PARTE DE UN PROYECTO DE CIENCIA COMUNITARIA SOBRE INSECTOS POLINIZADORES EN EL ESTADO DE CALIFORNIA.





“Ser voluntario con LandPaths me ha desafiado en la forma en que pienso sobre la tierra. Es reconfortante estar rodeado de personas que batallan con las mismas preguntas: ¿Cómo podemos cuidarnos mejor los unos a los otros? ¿Cómo podemos cuidar mejor nuestro hogar?”

— Calvin Howell, pasante de 2023



© CORE Cam 38°F 3°C 05/11/2023 06:16:43

## nuestro año en NÚMEROS

**130**

VOLUNTARIOS NUEVOS

**2,520**

ACRES DE TIERRA CONSERVADOS

**234**

ÁRBOLES MONITOREADOS PARA DETERMINAR LA PRESENCIA DE PLAGAS EN LA RESERVA ECOLÓGICA BOHEMIA





# cuidando la tierra con **SOCIOS** corporativos y comunitarios

“LandPaths es verdaderamente un líder en la administración y conservación comunitaria de la tierra, y nos sentimos honrados de haber trabajado con ellos durante muchos años. A través de iniciativas voluntarias, como la plantación de árboles después de los incendios forestales, y el apoyo a la comunidad, como alimentar a las familias locales con parcelas comunitarias, hemos visto, de muy cerca, su compromiso con la sostenibilidad impulsada por la comunidad y la regeneración de la tierra local”.

— **Kaitlin Garzini, Guayakí Yerba Mate**

*LandPaths también agradece a: Credo High School, Healdsburg Rotary Club, IDEX Corp, Jackson Family Wines, Oliver's Market, Redwood Credit Union, REI, St. Francis Winery, Sonoma Academy, Summit Engineering, Vanguard Sonoma, Willow Creek Wealth Management.*

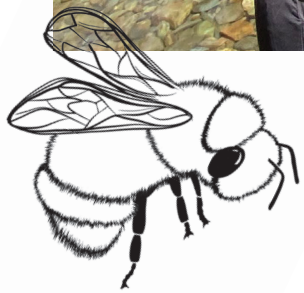
DE ARRIBA ABAJO:

UN GRAN GRUPO DE EMPLEADOS DE GUAYAKI YERBA MATE SE PARA EN EL PUENTE CERCA DE LA ARBOLEDA DE SECUOYAS EN RANCHO MARK WEST. LA TAREA DEL DÍA FUE REGAR LOS ÁRBOLES DE SECUOYA QUE SE PLANTARON DESPUÉS DE QUE EL INCENDIO DE GLASS ARRASARA LA RESERVA EN 2021.

UN EQUIPO DE KEYSIGHT EN LA GRANJA BAYER DE LANDPATHS DURANTE UN DÍA DE TRABAJO VOLUNTARIO.

UN EQUIPO DE TRADICIONAL MEDICINALS EN LA RESERVA ECOLÓGICA BOHEMIA CON EL LÍDER ESPECIALISTA DE CAMPO BENJAMÍN BRAVO. LA TAREA DEL DÍA FUE ARRANCAR EL CARDO ESTRELLA AMARILLA, UNA PLANTA INVASORA QUE PUEDE DAÑAR LA SALUD DE LOS PASTIZALES COSTEROS NATIVOS.





### **¿CÓMO TE CONECTASTE POR PRIMERA VEZ CON LANDPATHS?**

LandPaths es una organización que no conocía hace 10 años. Cuando mi hijo mayor cumplió 8 años, comencé a explorar programas que serían de interés para él durante los meses de verano. Fue entonces cuando me di cuenta del trabajo que LandPaths hacía para animar a los jóvenes a pasar tiempo al aire libre y conectarse con la naturaleza.

### **¿POR QUÉ DECIDISTE EMPEZAR A TRABAJAR COMO VOLUNTARIA EN LANDPATHS?**

En 2018, cuando mi hija cumplió cuatro años, asistí a una capacitación para voluntarios. El líder del programa fue rápido en descubrir nuestras fortalezas y nos hizo sentir como miembros valiosos del equipo. LandPaths se esfuerza por servir a varias poblaciones de nuestra comunidad, incluidas las personas de grupos marginados. Como resultado, esta organización reconoce que necesitan el apoyo de voluntarios de diferentes orígenes y habilidades porque quieren satisfacer las necesidades tanto como sea posible de cada participante y proporcionar un sentido de inclusión y pertenencia.

Durante los últimos años, me he ofrecido como voluntaria todos los veranos para ayudar en diferentes capacidades con los campamentos. Apoyo al equipo central con la preparación de materiales, conduzco viajes compartidos y ayudo a que el campamento sea una experiencia divertida e inmersiva en la naturaleza para los campistas.

### **¿TIENES ALGÚN MOMENTO FAVORITO DE SER VOLUNTARIO?**

Mis dos hijos participan en los programas para jóvenes y adolescentes de LandPaths. Mi hija, que ahora tiene 9 años, es una entusiasta campista del campamento Búho. Su lugar favorito para visitar cada año es Rancho Mark West. Mi hijo, que ahora tiene 18 años y es un ávido kayakista, pide todos los años ser parte de la Travesía por el río, a través del cual ha adquirido un aprecio especial por el río.

### **¿SU CONEXIÓN CON LA NATURALEZA EN EL CONDADO DE SONOMA Y/O SU SENTIDO DE PERTENENCIA A LA NATURALEZA HA CRECIDO O PROFUNDIZADO DEBIDO A SU PARTICIPACIÓN EN LANDPATHS?**

Ver cómo los niños, incluidos los míos, aprecian el aire libre es algo que me anima a participar y apoyar a esta organización. Pasar tiempo al aire libre, ya sea en bicicleta, haciendo senderismo, escribiendo un diario o acampando y conectarse con la naturaleza, a través de LandPaths y otras organizaciones, se ha convertido en una tradición para nuestra familia.

### **¿QUÉ LE DIRÍAS A ALGUIEN QUE ESTÉ INTERESADO EN SER VOLUNTARIO CON LANDPATHS?**

Los beneficios de ser voluntario son muchos. Es una oportunidad para retribuir a mi comunidad y apoyar el objetivo de LandPaths de aumentar el acceso al aire libre para todos los miembros de nuestra comunidad. Además, a lo largo de mis años de voluntariado con LandPaths, he formado un vínculo especial con los lugares que visito y las personas con las que trabajo. Realmente valoro la presencia de LandPaths en nuestra comunidad.

por qué doy  
**claudia leiva**



Un agradecimiento especial a Beth Wyatt, quien sirvió tres mandatos en la Junta Directiva de LandPaths. Beth se unió a la Junta en 2014 y terminó su último mandato en junio de 2023. Beth ha apoyado nuestra misión de manera abnegada. Desde participar en el comité de planificación y servir comida en nuestro evento de celebración y agradecimiento a los voluntarios hasta promover el campamento Búho mientras esperaba en la fila del supermercado, la dedicación, la generosidad y el impacto de Beth en nuestra misión y valores ha sido destacable.

Tim Choate también fue mucho más que un voluntario, sirviendo tres mandatos como director de la Junta hasta mediados de 2023. ¡Los apreciamos inmensamente a ambos!

Además, queremos agradecer a Eloisa Colin, Kimi Barbosa y Belén López Grady por ofrecer generosamente su tiempo como voluntarias en 2022–2023.

## **JUNTA DIRECTIVA**

Dr. Brenda Flyswithhawks, *Presidente*

Hilda Shum, *Vice Presidente*

Craig Hazel, *Tesorero*

Catie Clune, *Secretaria*

Brijida “Brigit” Alemán, *Directora*

Adam Kahn, *Directora*

Greg Skopp, *Directora*

Brad Sunshine, *Directora*



# Junta Directiva

# equipo



## EQUIPO

Craig Anderson, *Director ejecutivo de relaciones externas*

Cynthia Beutelspacher, *Especialista superior de alcance bilingüe*

Benjamin Bravo, *Especialista superior de campo*

Jonathan Bravo, *Especialista de jardines comunitarios bilingüe*

Lesly Caballero, *Especialista superior de educación bilingüe*

Miranda Carreño, *Especialista de campo de salidas bilingües*

Christie Clark, *Líder del programa Environmental Education Pathways*

Leilani Clark, *Líder de comunicaciones*

Mineaux Gray, *Especialista de educación ambiental*

Lee Hackeling, *Directora ejecutiva de operaciones*

Jessica Holloway, *Líder de programas educativos*

Jessica Jones, *Líder de TI y base de datos*

CJ Kow, *Especialista de educación ambiental*

Steven La Gatta, *Líder de instalaciones*

Roxy Layden, *Especialista de campo de salidas*

Erin Mulligan, *Cuidadora de la reserva Ocean Song*

Lara O'Herlihy, *Especialista de campo*

Jackie Peña, *Especialista de educación bilingüe*

Sheridan Rapolla, *Directora de administración y finanzas*

Laura Revilla, *Líder de voluntarios y centro comunitario*

Carlos Rivas, *Especialista de educación bilingüe*

Miles Sarvis-Wilburn, *Especialista de campo*

Eric Singer, *Gerente de desarrollo*

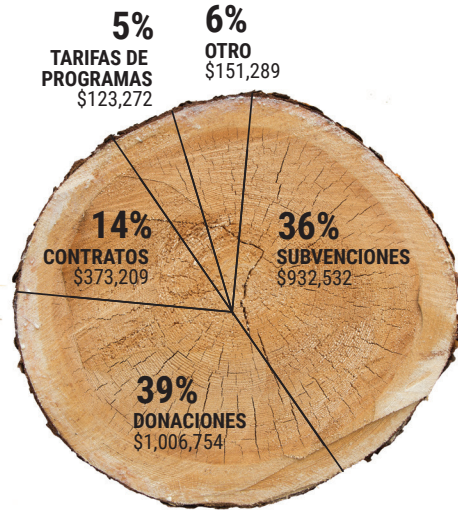
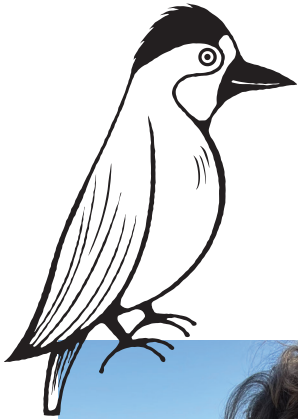
*Muchas gracias a:  
Tara Cornelisse,  
Benji Dambach,  
Omar Gallardo,  
Tona Knoop, Jamie  
Nakama, and  
Angelica Steinman.*



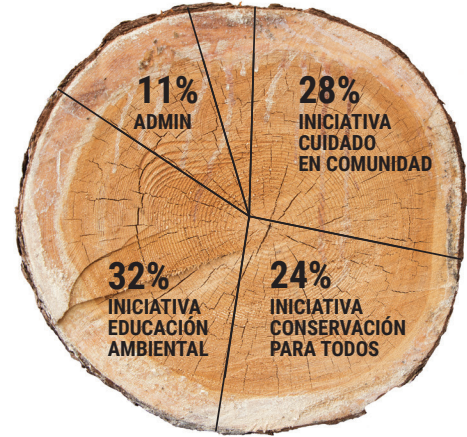
# finanzas FY2022/23

## INGRESOS

LANDPATHS RECONOCIÓ  
\$283,505 ADICIONALES EN  
GANANCIAS NO REALIZADAS



## 5% RECAUDACIÓN



## EXPENSAS



### ¿CÓMO TE INVOLUCRASTE POR PRIMERA VEZ CON LANDPATHS?

Me gusta ser generosa con las organizaciones en las que creo. Cuando me mudé al condado de Sonoma hace ocho años, encontré a LandPaths en la internet y me sentí atraída por la misión, los programas y, en particular, las oportunidades de participación para los jóvenes. Los programas para jóvenes de LandPaths son beneficiosos, relevantes y se destacan. Siento que el privilegio de tener recursos conlleva la responsabilidad de compartirlos.

### ¿POR QUÉ ELIGES APOYAR A LANDPATHS MENSUALMENTE Y CON TU DONACIÓN DE LEGADO?

Me gustan todos los aspectos del trabajo de LandPaths, incluyendo el trabajo en las reservas, el trabajo con los jóvenes, los programas en Bayer Farm e incluso el trabajo que hacen en sus oficinas. Me gusta que la organización esté bien administrada y sea local y que cuente con una colección de mentes grandes y bondadosas. LandPaths es práctico y hace lo correcto.

Y me interesa especialmente conectar a los jóvenes con la tierra. Elegir LandPaths como un regalo de legado contribuye en gran medida a garantizar que los niños del condado de Sonoma aprendan a valorar la tierra y a cuidarla durante sus vidas.

### ¿CUÁLES SON SUS ESPERANZAS PARA EL RESULTADO DE SU DONACIÓN DE LEGADO?

Al darle a LandPaths un gran regalo financiero en el momento de mi muerte, mi legado se convierte en su legado para la tierra y los niños del condado de Sonoma. Mis objetivos son ayudar a financiar y hacer crecer la organización, enseñar a los niños en edad escolar del condado de Sonoma sobre la naturaleza en el aula y fuera de ella, proporcionar fondos para la adquisición de tierras según sea necesario para construir en espacios abiertos protegidos y apoyar a la organización para que pueda prosperar en el futuro.

por qué doy  
**stephanie reed**

# interconectando

## con socios comunitarios

Nuestro nombre significa **Land Partners Through Stewardship** (Socios de Tierras a través de la Administración) y las organizaciones, empresas y agencias gubernamentales que se enumeran aquí han sido clave para nuestra capacidad de tener un impacto positivo en el condado de Sonoma.



Redwood Empire Food Bank • Sonoma County Library • Positive Images • Sonoma County Water

conoce a **nicole jones** ilustradora



Nicole Jones es una artista con sede en el condado de Sonoma que trabaja con materiales digitales y tradicionales. Ella creó todas las ilustraciones que se ven a lo largo de este Informe de Impacto de la flora y fauna local que viven en las reservas administradas por LandPaths. Su trabajo está inspirado en su cultura Pomo del Sur y en las plantas y animales nativos de California. LandPaths está muy contento de haber encargado a Nicole una serie de cuadros maravillosos que mantienen viva la atmósfera de nuestra oficina en el centro de Santa Rosa con imágenes del mundo natural que tanto amamos.



### SALIR AL AIRE LIBRE

**Arraigue** a sus hijos en la naturaleza con un campamento, una caminata para adolescentes o un programa escolar.

**Ofrécete** como voluntario en los campamentos Búho, Trillium, Travesía por el río o Remando con orgullo.

Inscríbete a un día de voluntariado para **cuidar** la tierra y conéctese con la comunidad.

**Inscríbete** para una excursión en inglés o español.

**Hazte** jardinero en la huerta comunitaria de Bayer Farm o Jeff Bodwin.

¿Tienes entre 16 y 20 años? Adquiere **experiencia** laboral práctica en el programa de Jóvenes para el cuidado de la tierra.

**Conecta** a las personas con la tierra siendo un docente de LandPaths.

**Asóciase** con nosotros a través de su distrito, empresa u organización comunitaria.

**Explora** más en [landpaths.org](http://landpaths.org).

### DONAR

Nuestro trabajo se ve potenciado por su generoso apoyo. Y nuestro impacto solo es posible a través de su inversión continua. Para hacer un regalo, escanee el código QR o vaya a **landpaths.org/ways-**



**to-give**. Si tiene alguna pregunta o necesita ayuda, comuníquese con Eric Singer at 707-544-7284 ext.106 o [erics@landpaths.org](mailto:erics@landpaths.org). ¡Gracias!



### CONÉCTATE

**Síguenos** en Facebook, Instagram, LinkedIn & TikTok

**Suscríbete** a nuestro canal de YouTube **@LandPathsOfficial**

**Regístrate** para recibir nuestras noticias bimestrales en **landpaths.org**

LandPaths  
618 4th Street, #217  
Santa Rosa, CA. 95404  
(707) 544-7284 ext. 100  
[outings@landpaths.org](mailto:outings@landpaths.org)



@LandPaths

